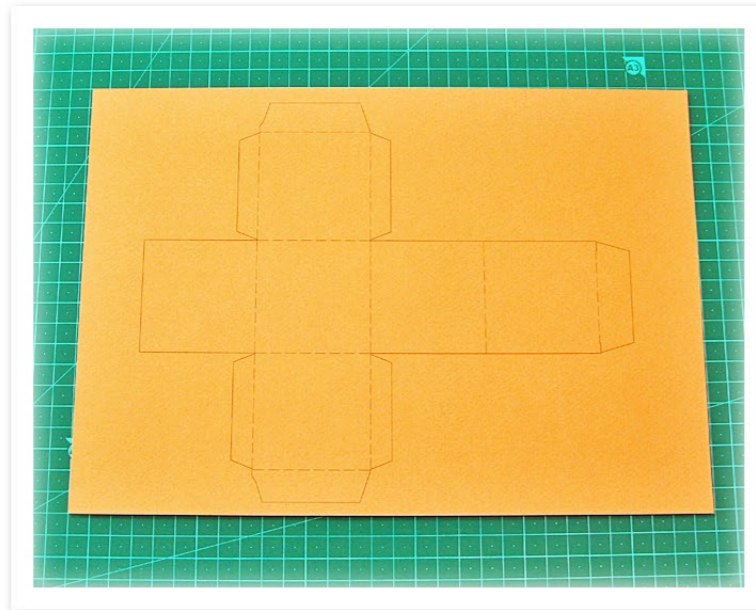
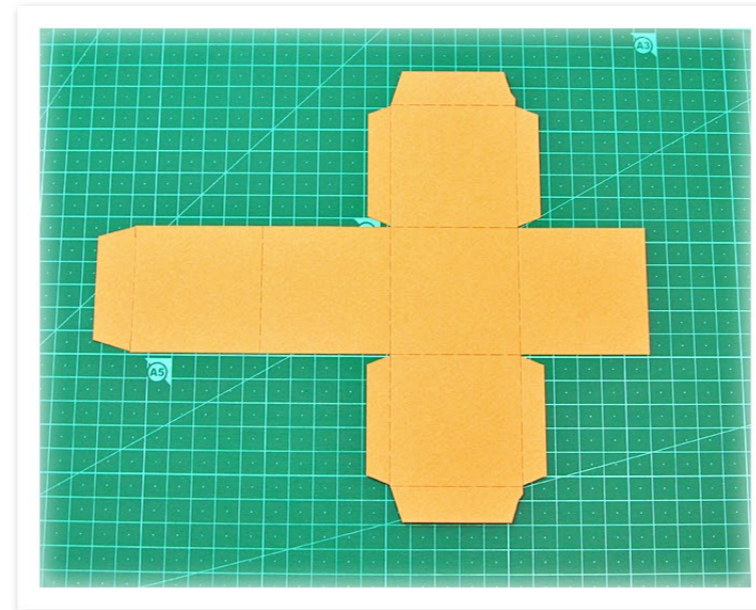


Коробочка - куб: схема сборки

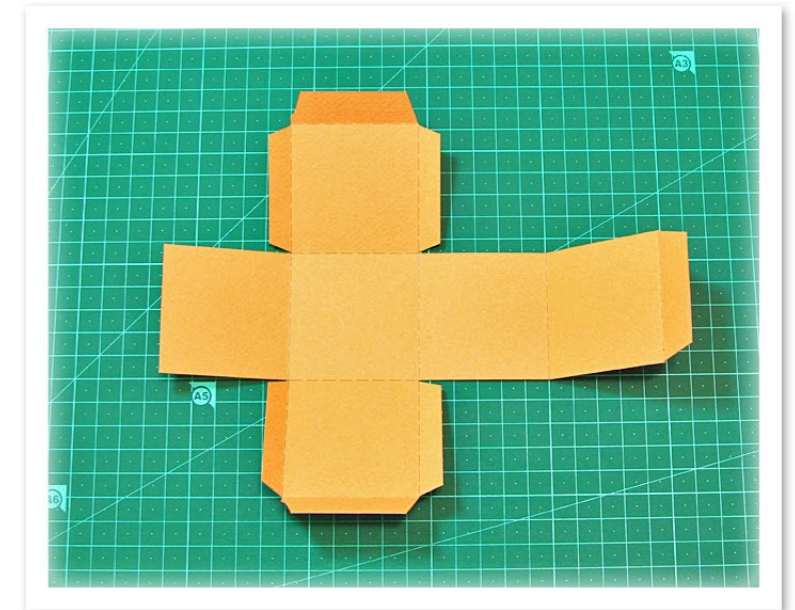
1 Распечатайте развёртку на листе плотной бумаги или картона.



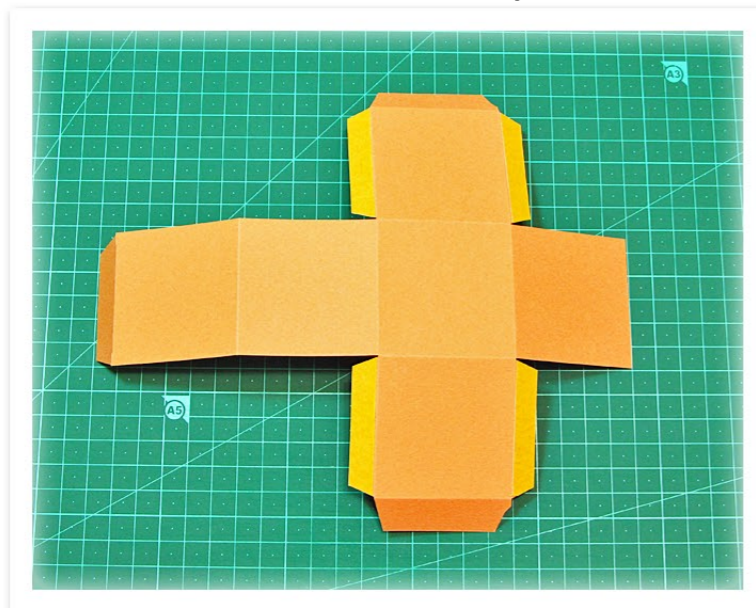
2 С помощью канцелярского ножа и линейки вырежьте развёртку, а затем пробегуйте её (продавите бороздки по штриховым линиям).



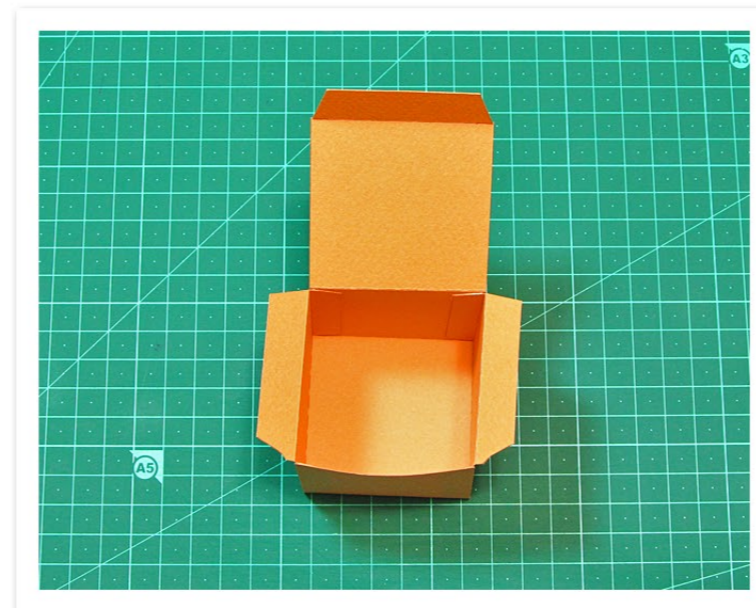
3 Тщательно профальцуйте (просгибайте) развёртку по линиям сгиба. Это облегчит процесс складывания коробочки.



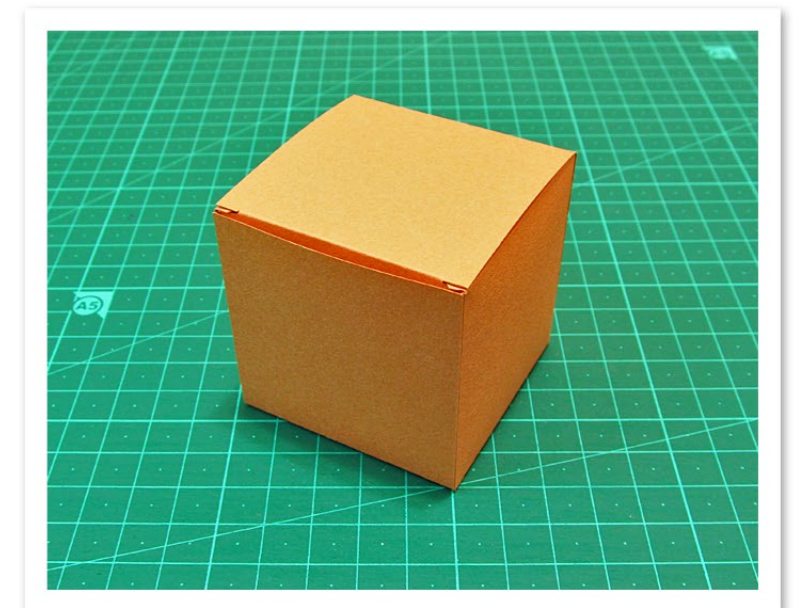
4 Наклейте двусторонний скотч на клеящиеся клапаны (для большего удобства их расположение на развёртке было немного изменено).



5 Склейте соответствующие грани коробочки.

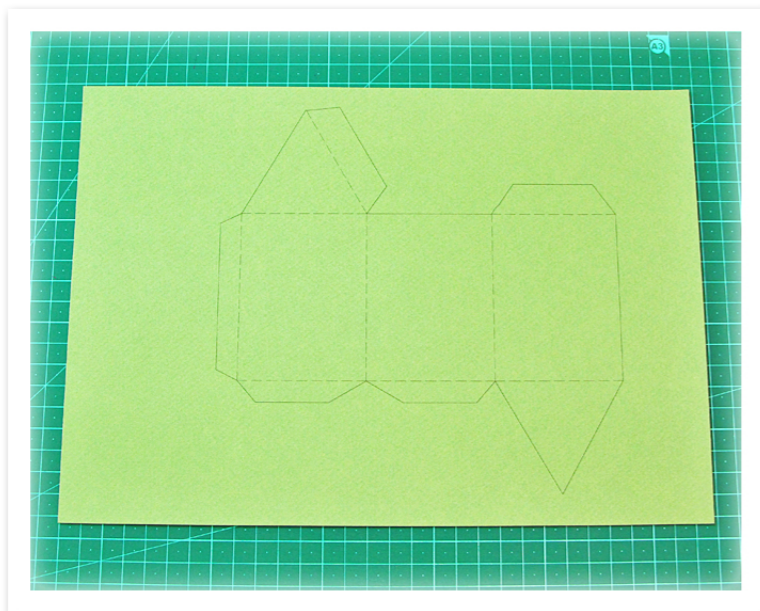


6 И закройте коробочку.

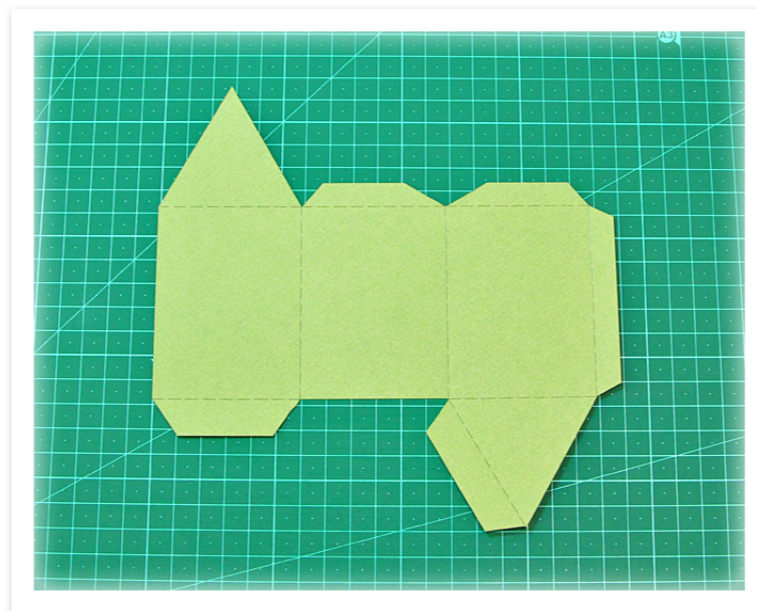


Коробочка - призма треугольная: схема сборки

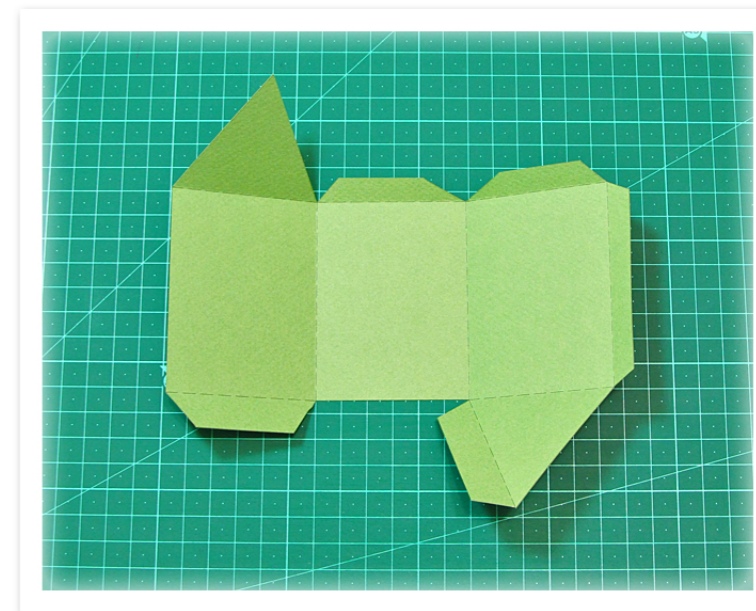
1 Распечатайте развёртку на листе плотной бумаги или картона.



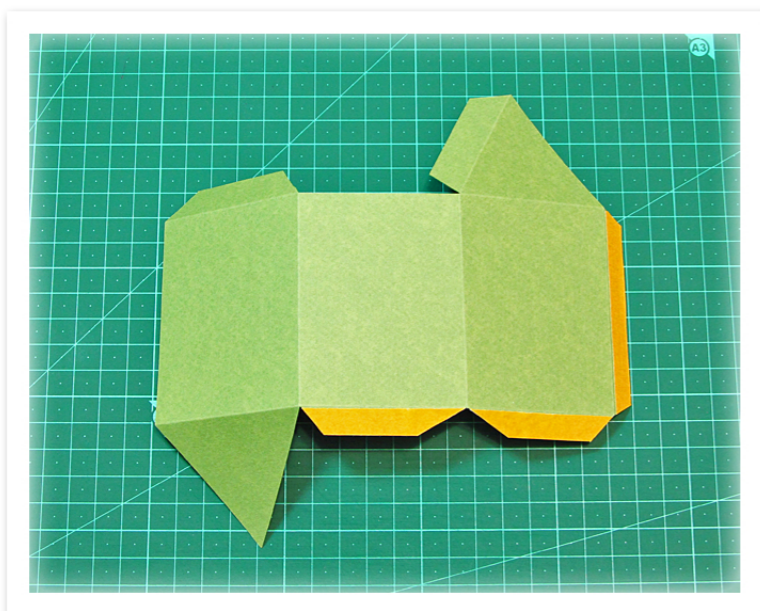
2 С помощью канцелярского ножа вырежьте развёртку, а затем пробегуйте её (продавите бороздки по штриховым линиям).



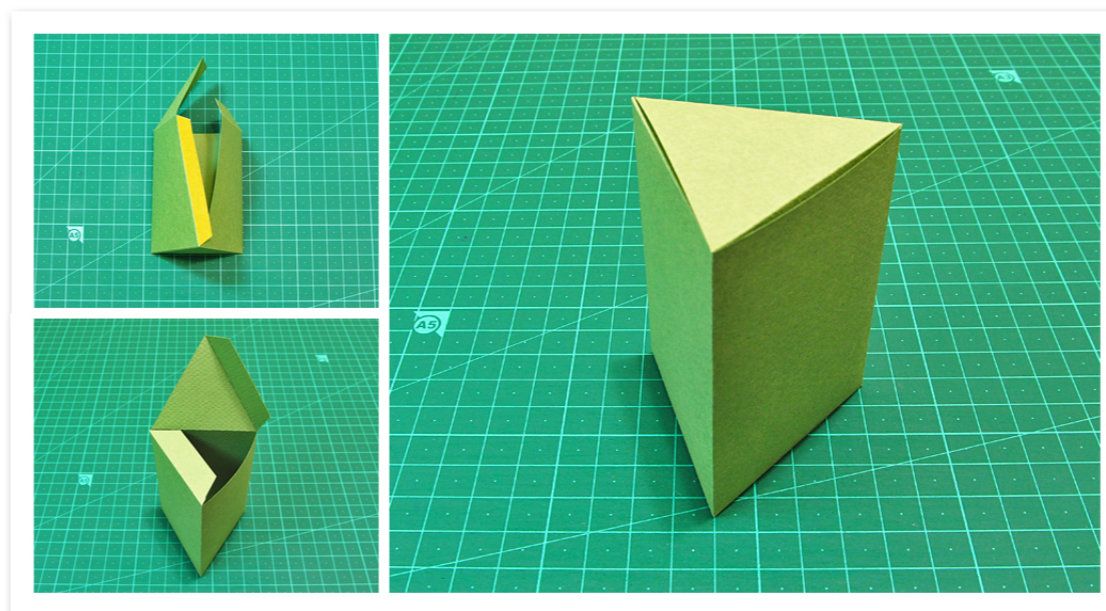
3 Тщательно профальцуйте (просгибайте) развёртку по линиям сгиба. Это облегчит процесс складывания коробочки.



4 Наклейте двусторонний скотч так, как показано на фото.

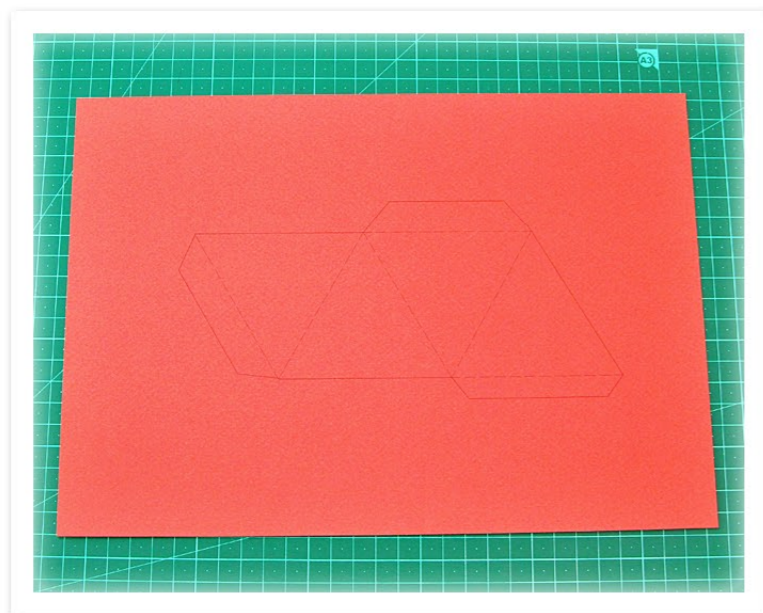


5 Приклейте доньшко и склейте боковые грани. Затем закройте крышку коробочки.

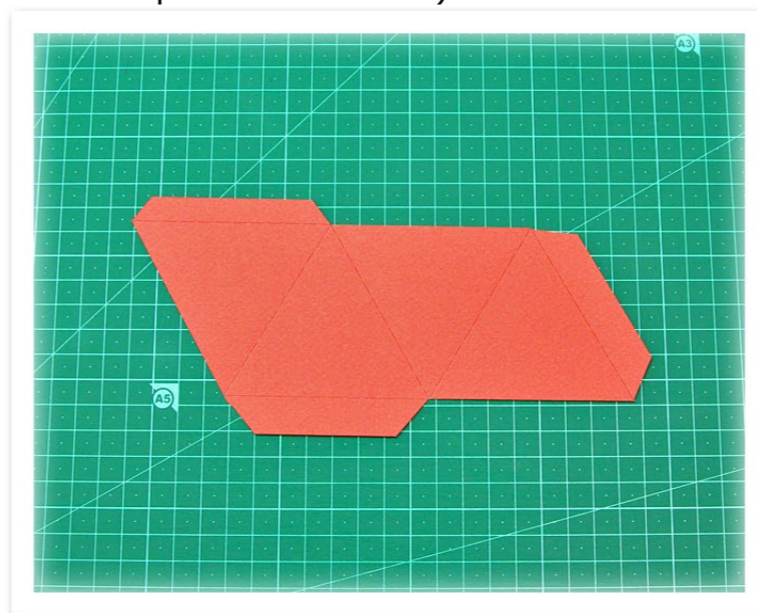


Коробочка - тетраэдр: схема сборки

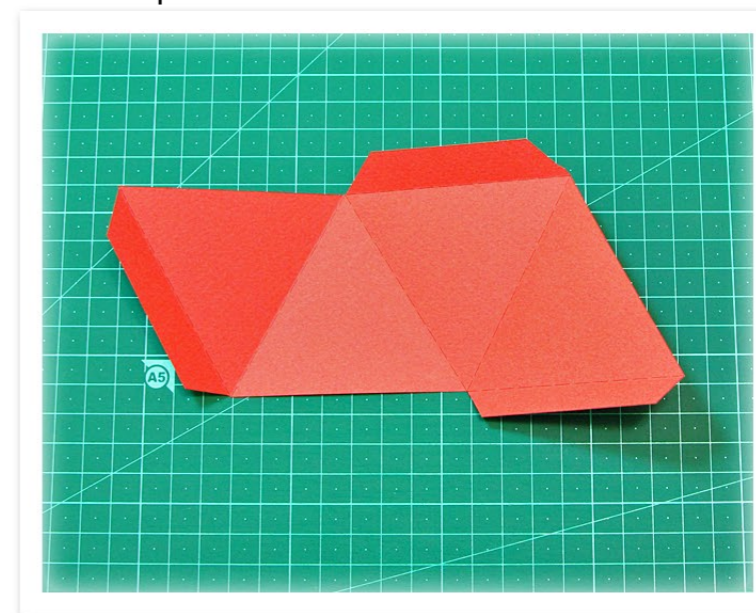
1 Распечатайте развёртку на листе плотной бумаги или картона.



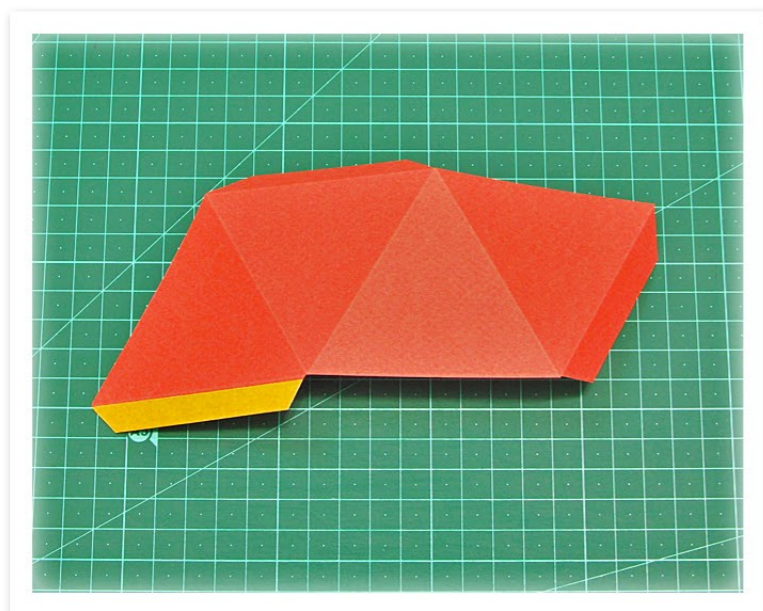
2 С помощью канцелярского ножа и линейки вырежьте развёртку, а затем пробейте её (продавите бороздки по штриховым линиям).



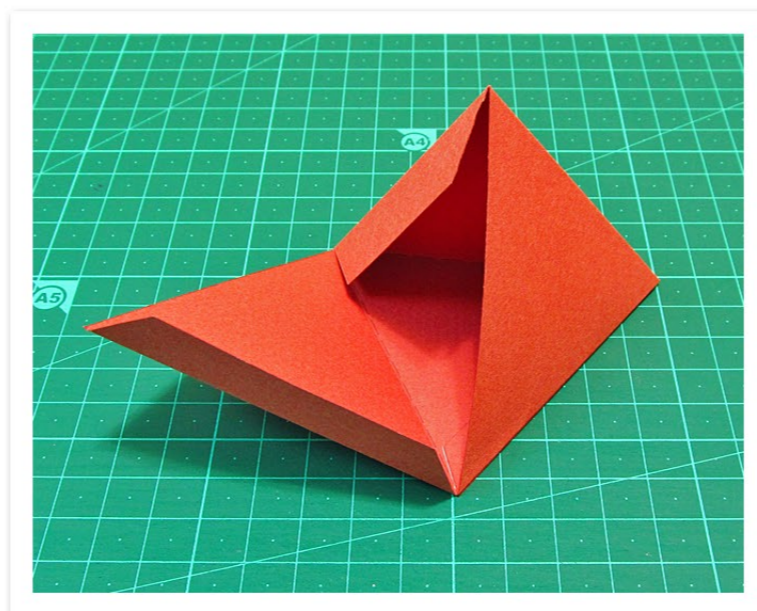
3 Тщательно профальцуйте (просгибайте) развёртку по линиям сгиба. Это облегчит процесс складывания коробочки.



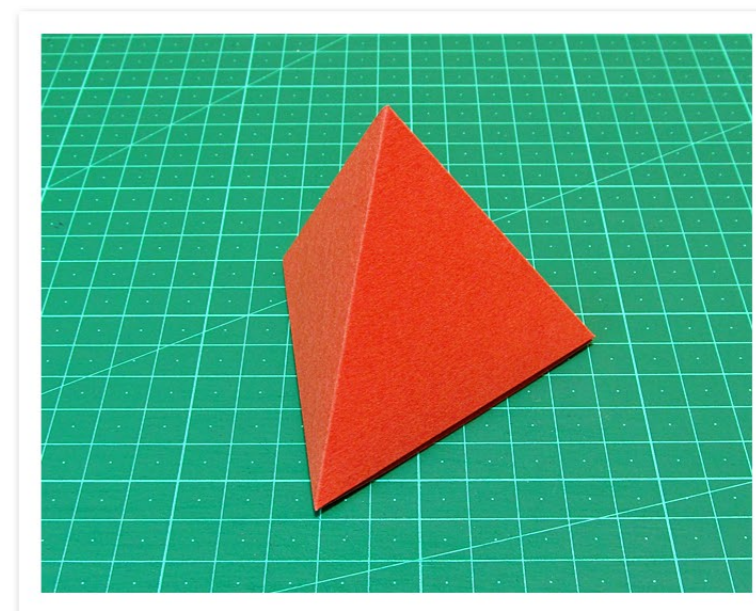
4 Наклейте двусторонний скотч так, как показано на фото.



5 Склейте соответствующие грани коробочки.



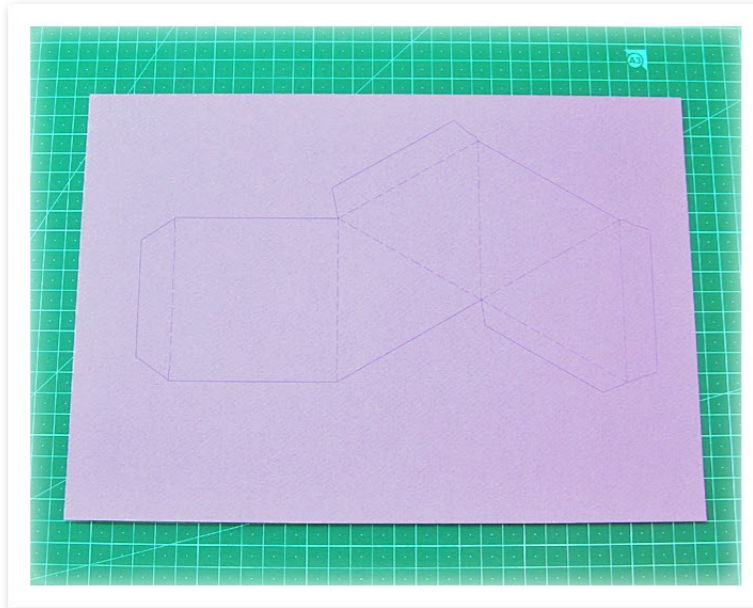
6 И закройте коробочку.



Коробочка - пирамида четырёхугольная: схема сборки

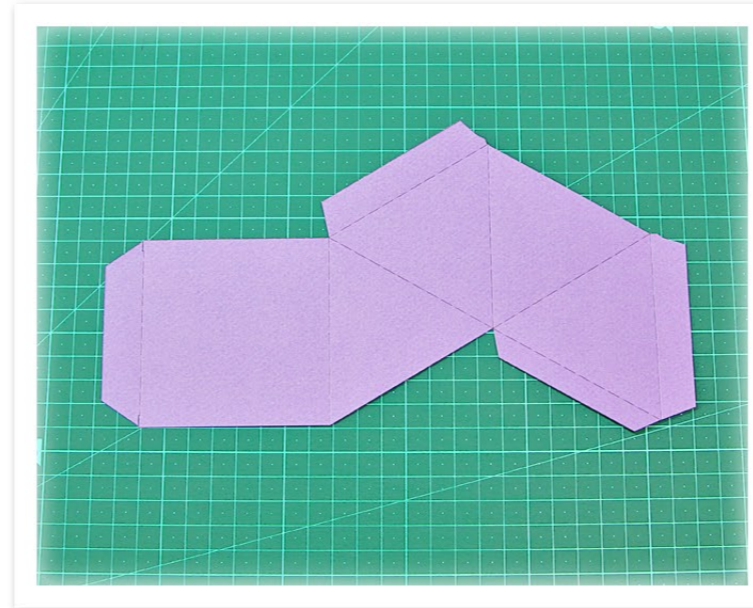
1

Распечатайте развёртку на листе плотной бумаги или картона.



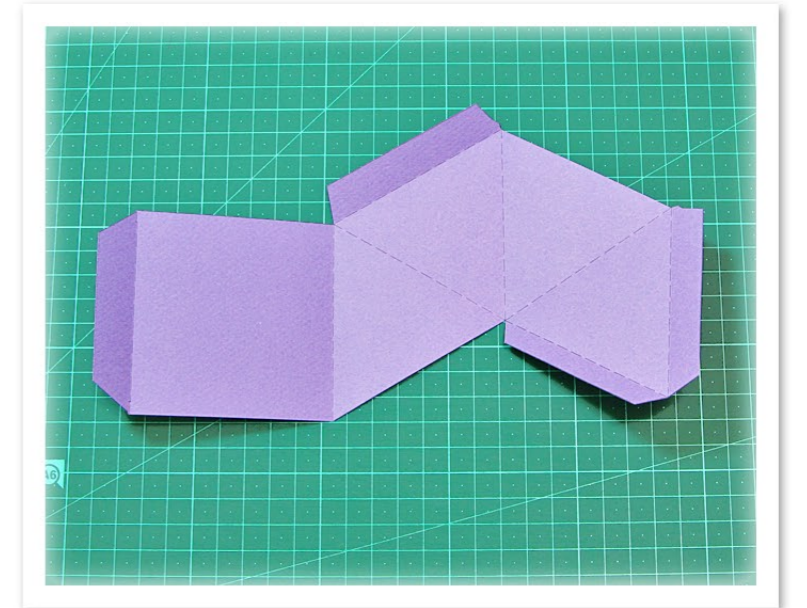
2

С помощью канцелярского ножа и линейки вырежьте развёртку, а затем пробейте её (продавите бороздки по штриховым линиям).



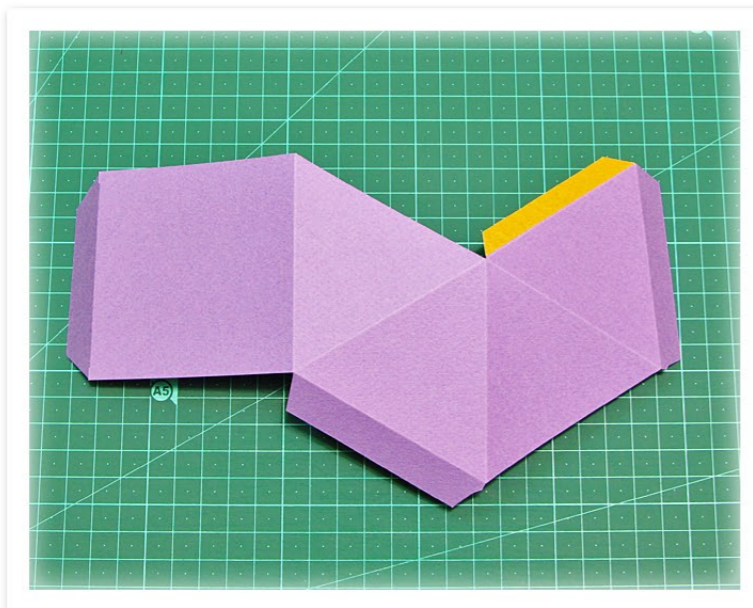
3

Тщательно профальцуйте (просгибайте) развёртку по линиям сгиба. Это облегчит процесс складывания коробочки.



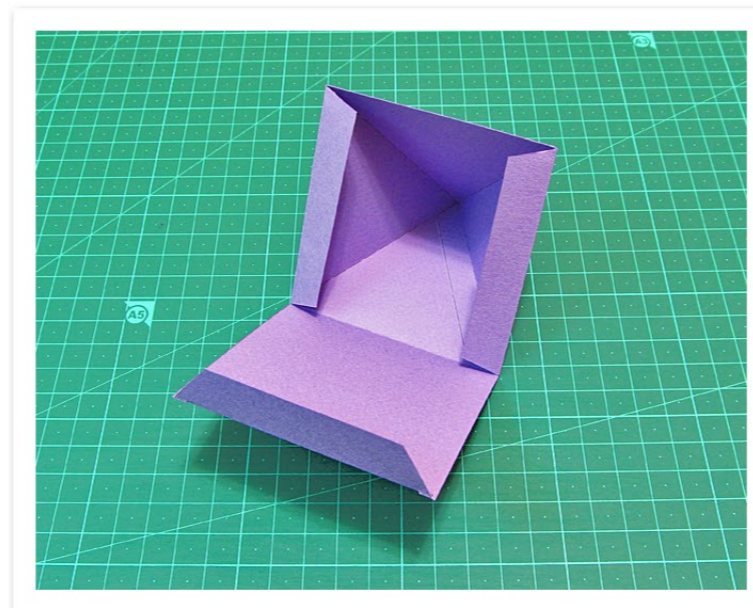
4

Наклейте двусторонний скотч так, как показано на фото.



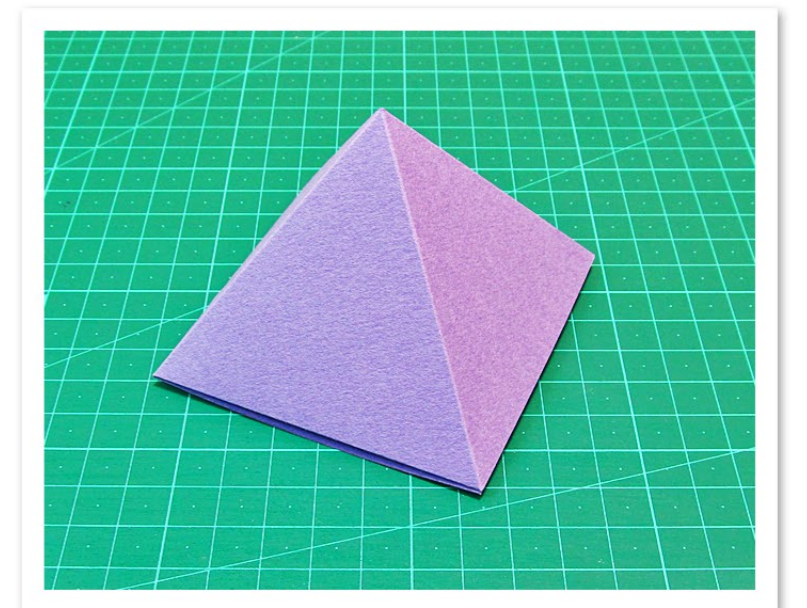
5

Склейте соответствующие грани коробочки.



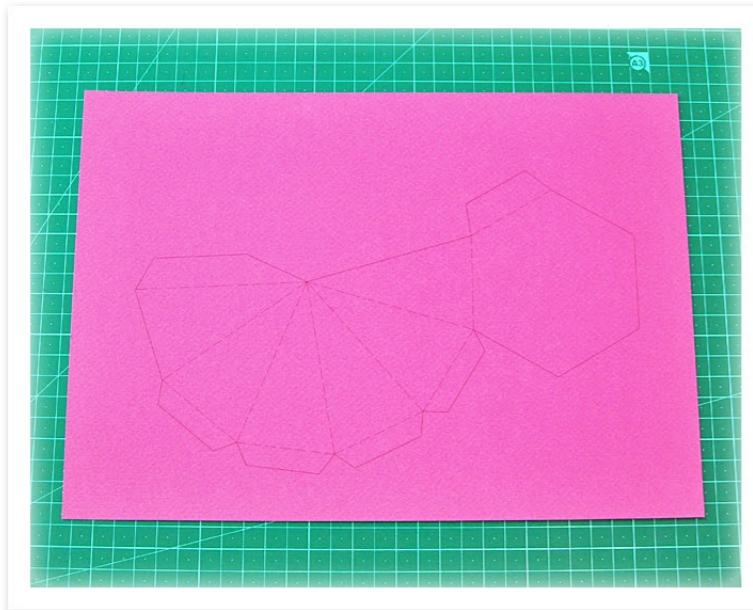
6

И закройте коробочку.

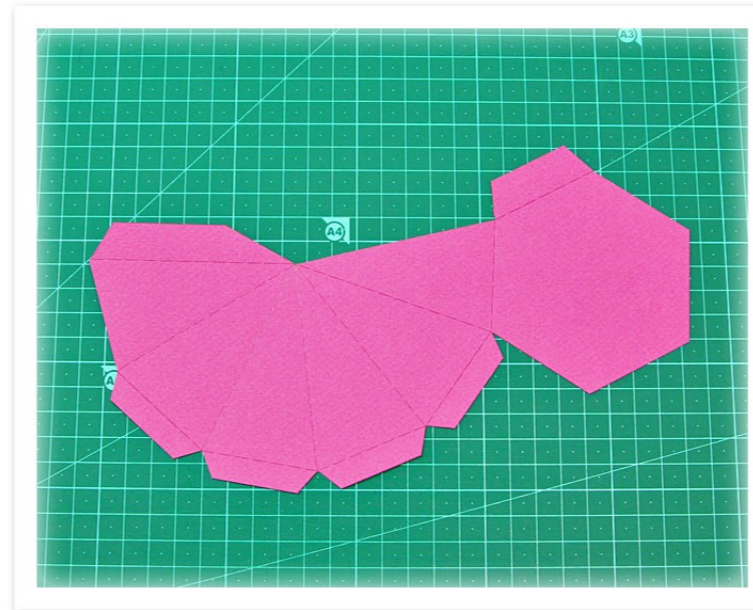


Коробочка - пирамида шестиугольная: схема сборки

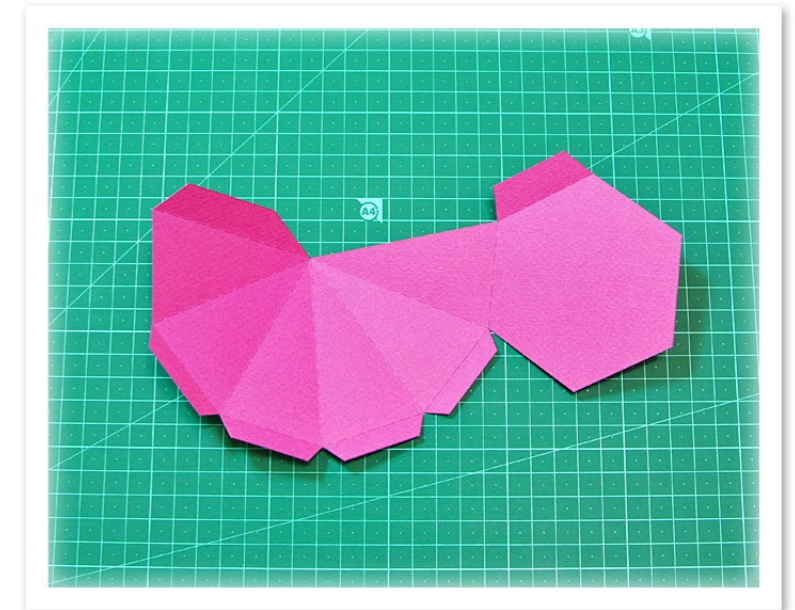
1 Распечатайте развёртку на листе плотной бумаги или картона.



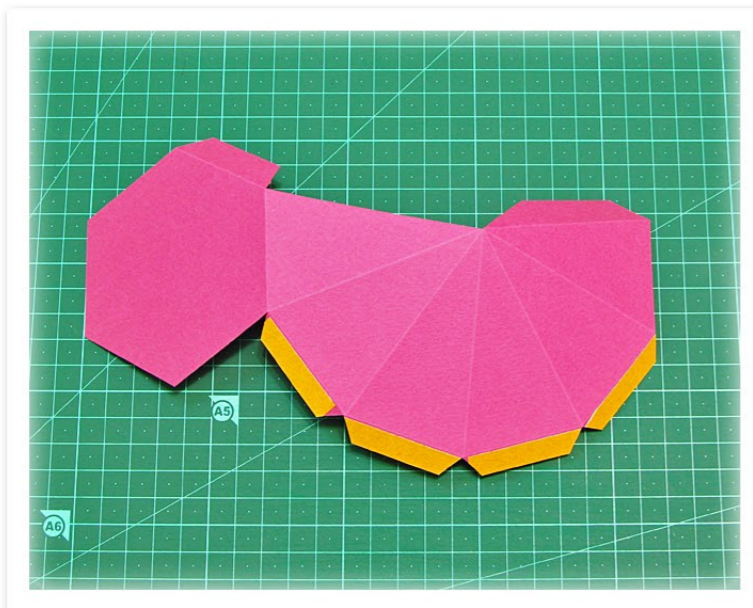
2 С помощью канцелярского ножа и линейки вырежьте развёртку, а затем пробегуйте её (продавите бороздки по штриховым линиям).



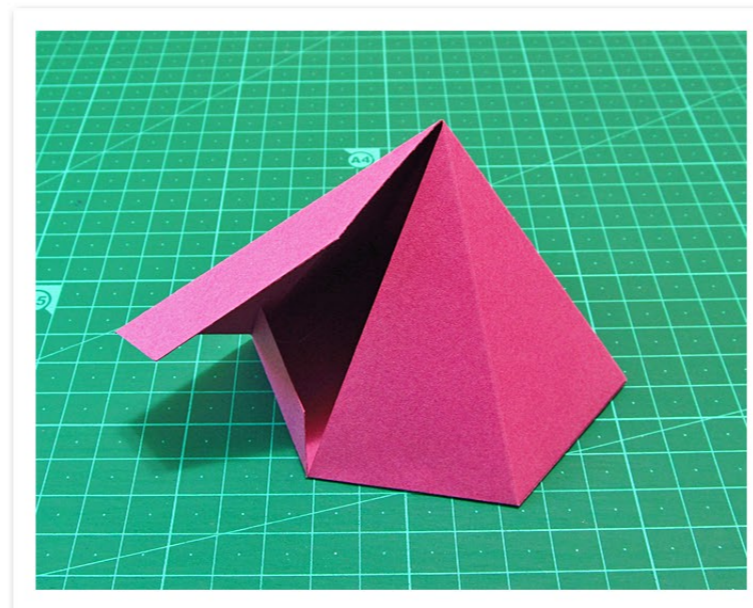
3 Тщательно профальцуйте (просгибайте) развёртку по линиям сгиба. Это облегчит процесс складывания коробочки.



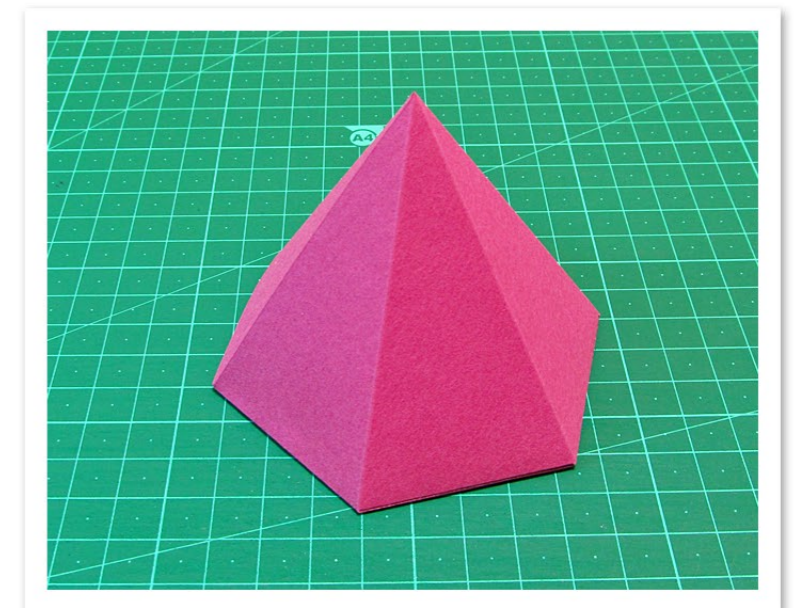
4 Наклейте двусторонний скотч так, как показано на фото.



5 Приклейте основание.

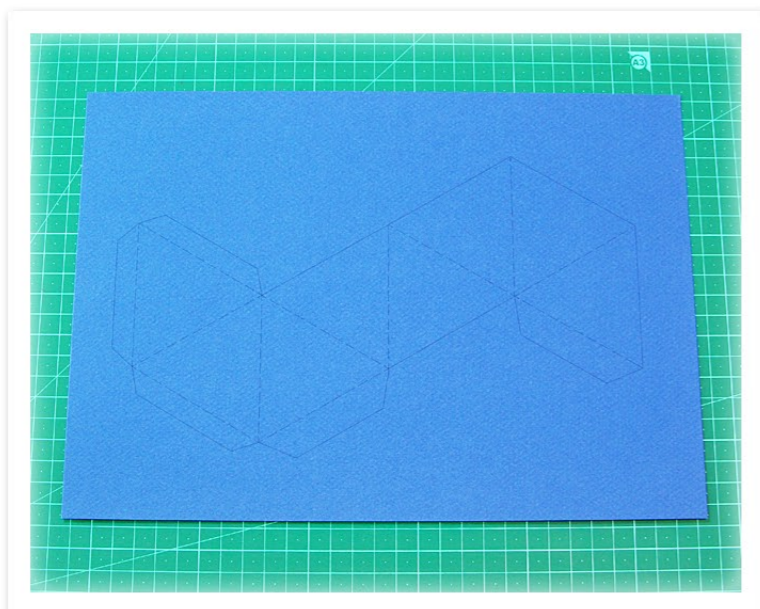


6 И закройте коробочку.

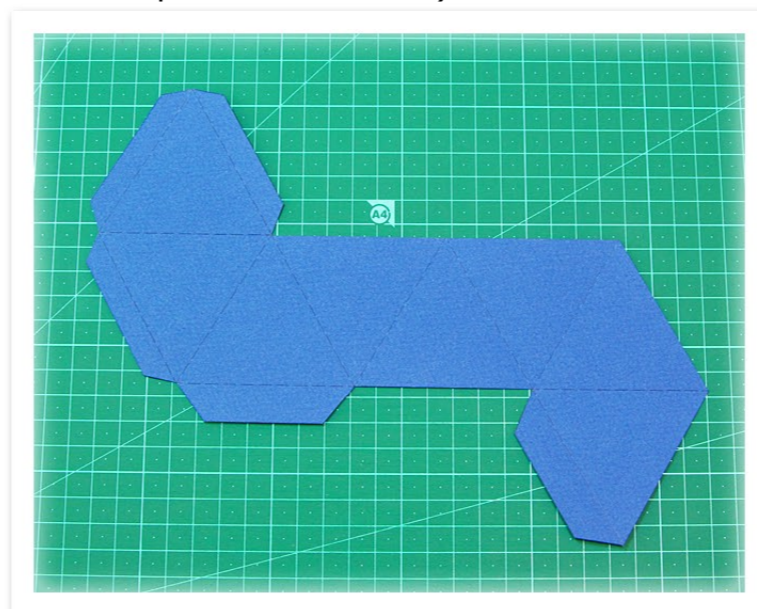


Коробочка - октаэдр: схема сборки

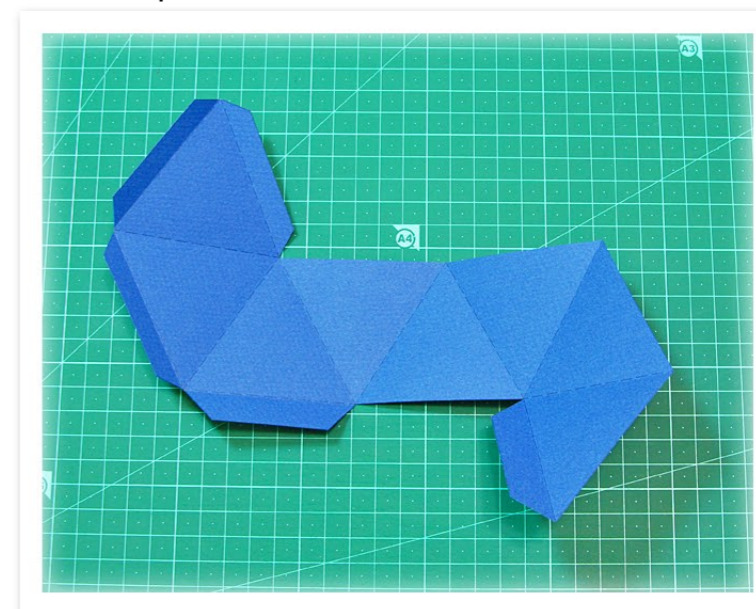
1 Распечатайте развёртку на листе плотной бумаги или картона.



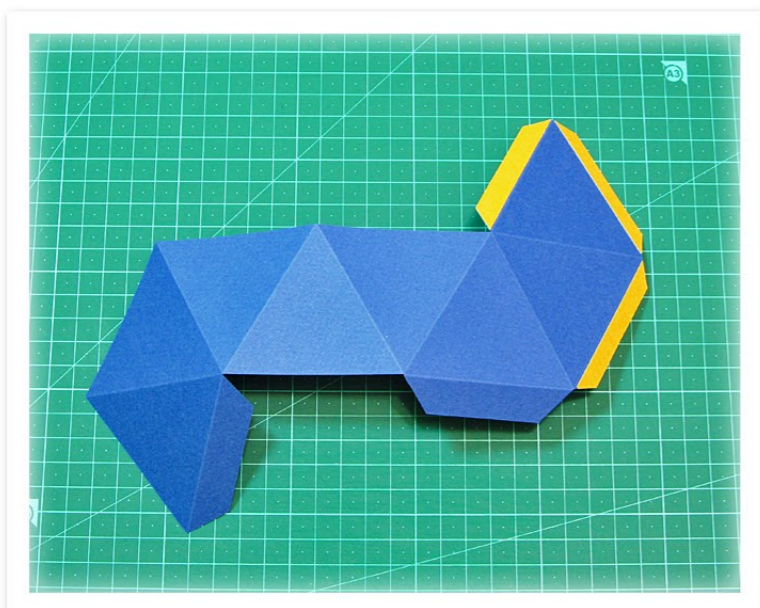
2 С помощью канцелярского ножа и линейки вырежьте развёртку, а затем пробейте её (продавите бороздки по штриховым линиям).



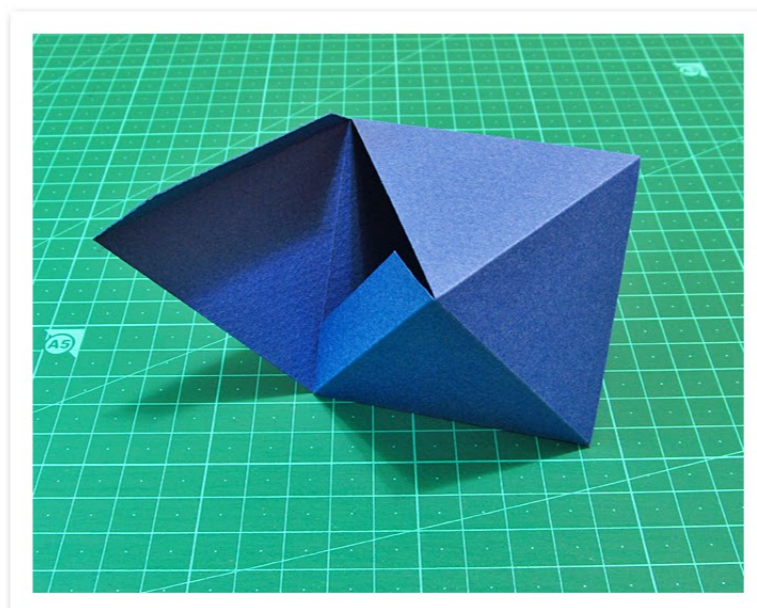
3 Тщательно профальцуйте (просгибайте) развёртку по линиям сгиба. Это облегчит процесс складывания коробочки.



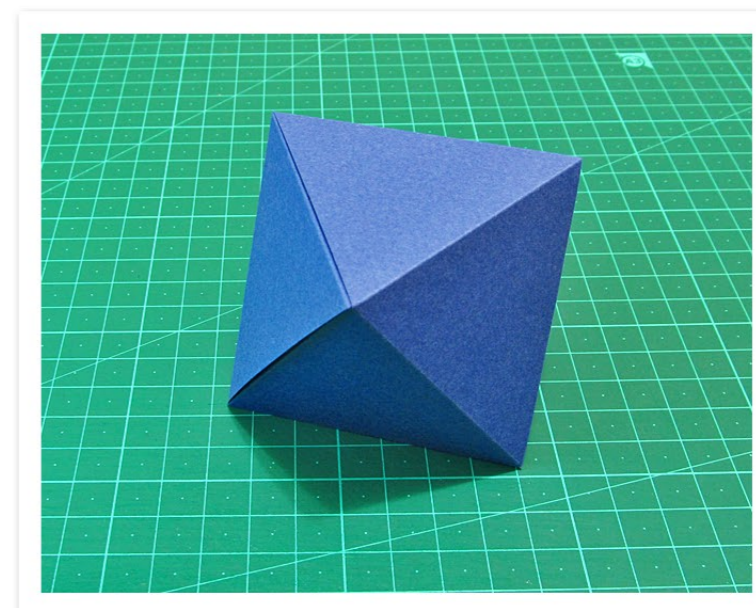
4 Наклейте двусторонний скотч так, как показано на фото.



5 Склейте соответствующие грани коробочки.

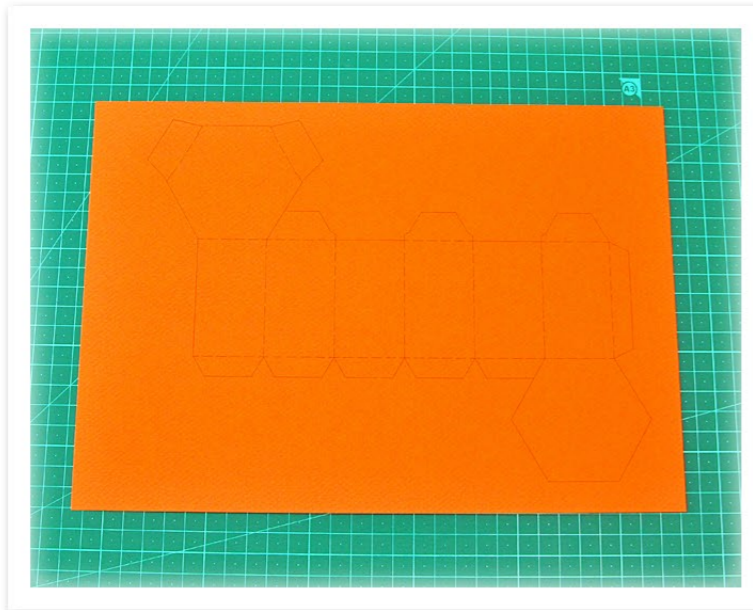


6 И закройте коробочку.

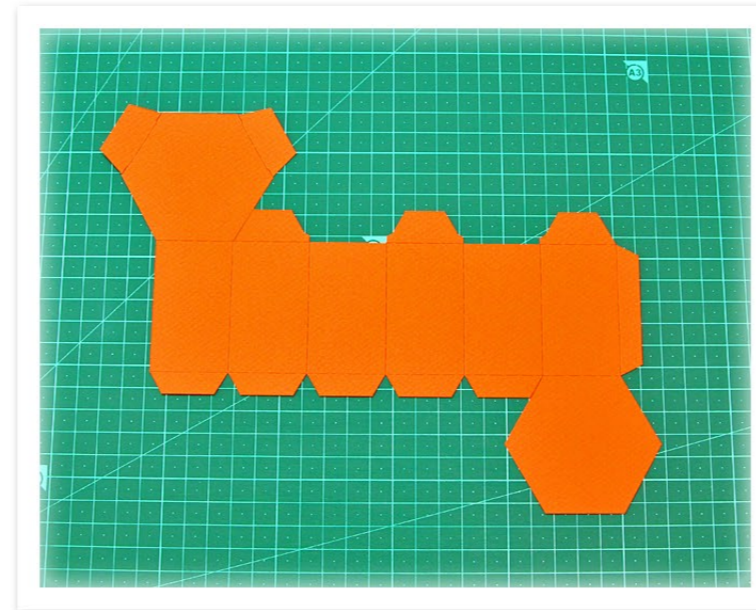


Коробочка - призма шестиугольная: схема сборки

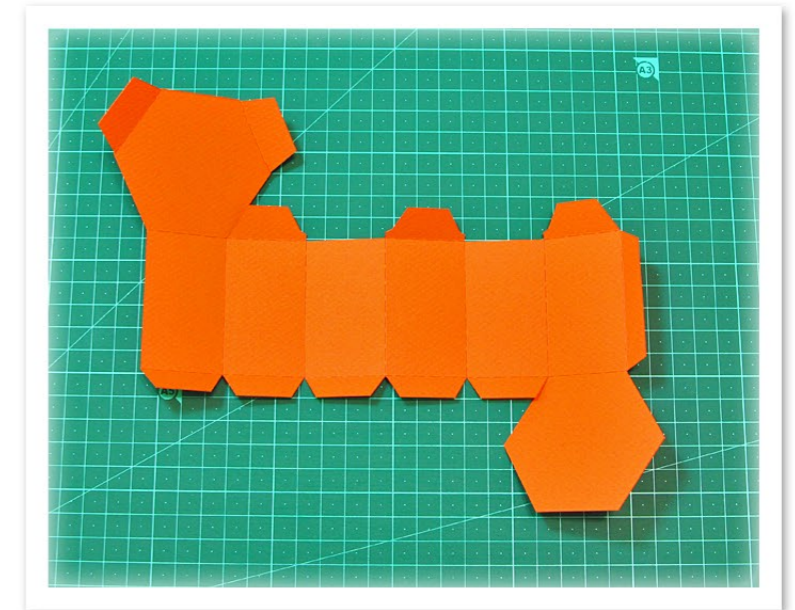
1 Распечатайте развёртку на листе плотной бумаги или картона.



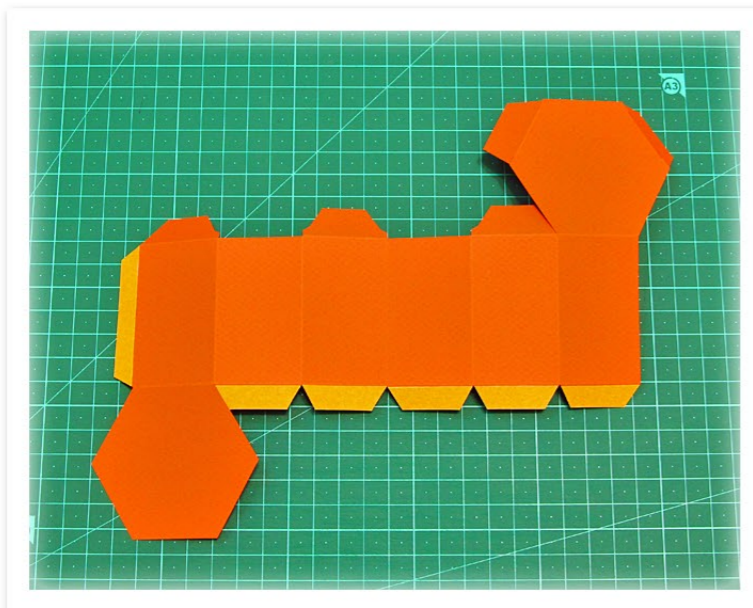
2 С помощью канцелярского ножа вырежьте развёртку, а затем пробейте её (продавите бороздки по штриховым линиям).



3 Тщательно профальцуйте (просгибайте) развёртку по линиям сгиба. Это облегчит процесс складывания коробочки.



4 Наклейте двусторонний скотч так, как показано на фото.



5 Приклейте основание и склейте боковые грани. Затем закройте крышку коробочки.

